

### 3. PROCEDURE DI PRIMO SOCCORSO

Chiunque rilevi un fatto anomalo o pericoloso (incendio, infortunio, incidente, guasto) deve dare l'allarme informando il personale della scuola, o, se ciò non è possibile, una struttura di pubblico soccorso. Al riguardo dovranno essere fornite le seguenti informazioni:

- Le proprie generalità;
- Il numero di telefono della scuola: 0744 300703 e l'indirizzo: Via Cesare Battisti n. 100, TERNI;
- Il tipo di emergenza (infortunio, malore, incendio, ecc...).

### 4. NUMERI TELEFONICI UTILI

Vigili del fuoco	115
Pronto soccorso	118
Carabinieri	112
Polizia di Stato	113
Guardia di Finanza	117

### 5. CHIAMATA DI EMERGENZA PER MALORE O INFORTUNIO

- Effettuare la chiamata di emergenza come indicato nel punto 3;
- Allontanare i curiosi e mettere la persona in condizioni di sicurezza provvedendo a segnalare la presenza e a evitare eventuali situazioni di pericolo;
- Esaminare l'infortunato per valutare lo stato di coscienza, la presenza di ferite o traumi, ecc..;
- Prestare i primi soccorsi (es. tamponamento delle emorragie), restare in attesa del soccorso qualificato insieme all'infortunato.

In ogni caso **NON** si deve:

- spostare l'infortunato;
- somministrare bevande, alcolici, caffè;
- ricomporre fratture o lussazioni;
- toccare le ustioni di qualsiasi grado;
- effettuare manovre di rianimazione improvvisate;
- togliere corpi estranei da qualsiasi parte del corpo.

### 6. PROCEDURA DA ADOTTARE IN CASO DI INCENDIO

- In caso di incendio dare immediatamente l'allarme;
- Allontanarsi dalla zona di rischio seguendo le indicazioni riportate nella segnaletica;
- In attesa dell'intervento dei Vigili del Fuoco intervenire sui principi di incendio con gli estintori solo se in possesso di conoscenze tecniche e se in condizioni di poter agire in perfetta sicurezza per la propria incolumità.

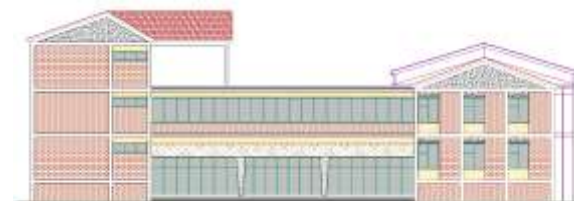
### 7. COME UTILIZZARE GLI ESTINTORI

Prima di utilizzare un estintore osservare l'etichetta e seguire le istruzioni d'uso indicate:

- Togliere il fermo di sicurezza;
- Con una mano impugnare l'estintore e con l'altra l'erogatore;
- Azionare la leva di erogazione;
- Dirigere il getto alla base delle fiamme;
- Ricordare che un estintore si scarica in pochi secondi.



## LICEI STATALI LINGUISTICO – MUSICALE – - ECONOMICO SOCIALE – - SCIENZE UMANE - “F. ANGELONI”



**Via C. Battisti, 100 – 05100 TERNI**  
tel. 0744 300703

**Succursale P. le Bosco n.6 – TERNI**  
tel. 0744 426566

E- mail: [trpm01000q@istruzione.it](mailto:trpm01000q@istruzione.it)

URL: <http://www.liceiangeloniterni.gov.it>

OPUSCOLO INFORMATIVO  
IN MATERIA DI SICUREZZA

PER IL PERSONALE, I DOCENTI  
E GLI STUDENTI

**Il giorno seguente  
è allievo del precedente**  
(PUBLILIO SIRO)

Il D. Lgs. 81/08 che costituisce il riferimento riguardo la tutela della salute e la sicurezza dei lavoratori (ovvero: dipendenti, studenti, docenti), indica i provvedimenti generali di tutela che possono essere così riassunti:

- La valutazione preventiva dei rischi inerenti all'attività della scuola e la loro eliminazione e/o riduzione al minimo;
- La priorità nell'adozione delle misure collettive rispetto a quelle individuali;
- L'informazione e la Formazione di tutte le persone presenti nella scuola.

Le norme in oggetto prevedono, ai fini di garantire una maggiore tutela della sicurezza, la partecipazione e la collaborazione di tutti i soggetti interessati.

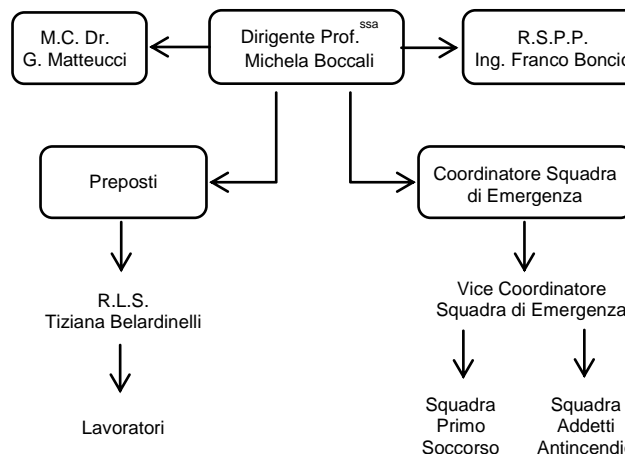
**OBBLIGHI del datore di lavoro, dei suoi collaboratori e dei preposti:**

- Effettuare la valutazione dei rischi ed elaborare il documento di valutazione dei rischi (D.V.R.);
- Nominare il responsabile del Servizio di prevenzione e protezione (R.S.P.P.) e consultare il medico competente (M.C.);
- Informare/formare il personale circa i rischi e le misure di prevenzione e protezione adottate;
- Vigilare ed esigere l'osservanza, da parte dei dipendenti, docenti, studenti, delle norme e delle disposizioni in materia di sicurezza;
- Applicare le procedure di prevenzione incendi, di primo soccorso e di evacuazione in situazione di emergenza.

**OBBLIGHI dei dipendenti, docenti, studenti:**

- Prendersi cura della propria sicurezza e salute e di quella delle altre persone presenti;
- Osservare le disposizioni e le istruzioni impartite dai preposti, ai fini della protezione collettiva e individuale;
- Utilizzare correttamente le apparecchiature e i dispositivi di sicurezza;
- Utilizzare in modo appropriato i dispositivi di protezione, quando necessario;
- Segnalare immediatamente eventuali situazioni di pericolo di cui si è a conoscenza;
- Non rimuovere o modificare senza autorizzazione i dispositivi di sicurezza;
- Non compiere di propria iniziativa operazioni o manovre che possono compromettere la propria sicurezza e quella di altre persone;

**ORGANIGRAMMA DELLA SICUREZZA**



**1. SEMPRE**

- Non agire mai al di sopra delle proprie conoscenze e capacità e senza riguardo per la propria salute e sicurezza;
- Mantenere la calma;
- Attenersi alle disposizioni degli addetti intervenuti per prestare soccorso: Vigili del Fuoco, Carabinieri, personale sanitario, ecc..;

**2. IN CASO DI EVACUAZIONE**

- Mantenere la calma;
- Interrompere immediatamente ogni attività;
- Aiutare eventuali persone in difficoltà e allertare chi non avesse percepito l'emergenza;
- Allontanarsi dal posto di lavoro senza portare con sé oggetti ingombranti e/o pesanti;
- Uscire ordinatamente dai locali dopo aver spento le apparecchiature utilizzate, ed accertarsi che nei locali non sia rimasta nessuna persona ferita o con difficoltà motorie;
- Consultare le planimetrie esposte per raggiungere l'uscita con il percorso più breve;
- Se un percorso non è utilizzabile seguire la via di esodo più vicina;
- Non usare l'ascensore;
- Non tornare indietro per nessun motivo;
- Raggiungere il punto di raccolta;
- Dopo lo sfollamento di emergenza restare in prossimità del punto di raccolta per consentire la verifica che i presenti nell'edificio siano in salvo.